



OFFRE BI



L'offre globale est constituée de 3 grands chapitres :

- Abonnement mensuel (engagement 36 mois)
- Prestations à la demande
- Mode projet pour un accompagnement complet

L'offre BI (Abonnement)



Détail de l'offre

L'abonnement mensuel comprend :

- Installation, paramétrage et recette du composant TENOR-ENGINE-BI (ETL)
- Installation et paramétrage de l'environnement POWER-BI
- Accès à l'espace TENOR-KPI-BI MARKET (Tableaux de bord STD)
- Accès à l'ensemble des actualités disponibles sur l'espace BI de MyTenor
- Accès au forum utilisateurs sur l'espace BI de MyTenor
- Accès collaboratif de proposition des KPI et de Datamarts clients sur l'espace BI de MyTenor
- Support / Assistance (accès REDMINE tracker BI)

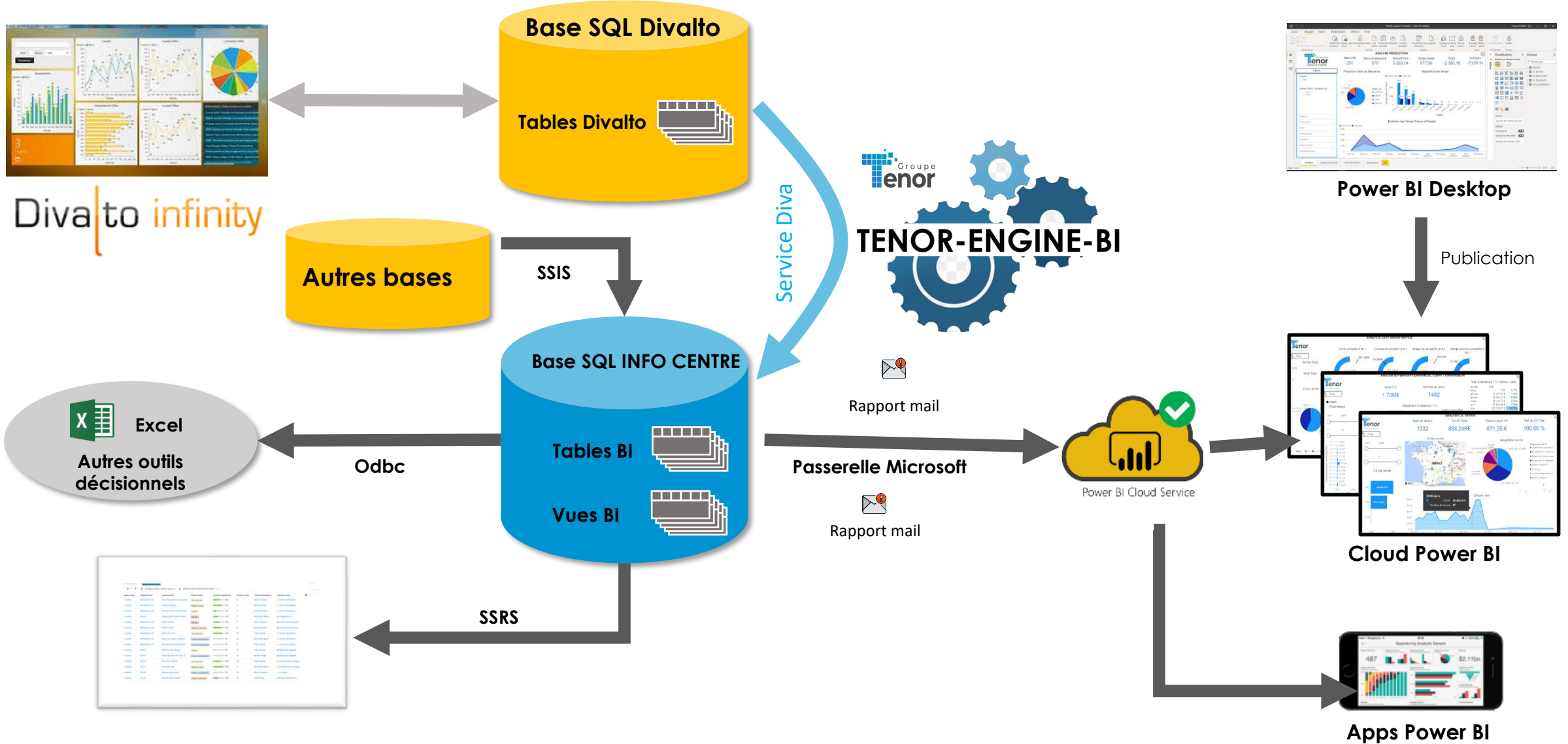
L'abonnement ne comprend pas :

- La licence utilisateur Power-bi Pro/Premium
- Les formations TENOR-ENGINE-BI/ POWER-BI

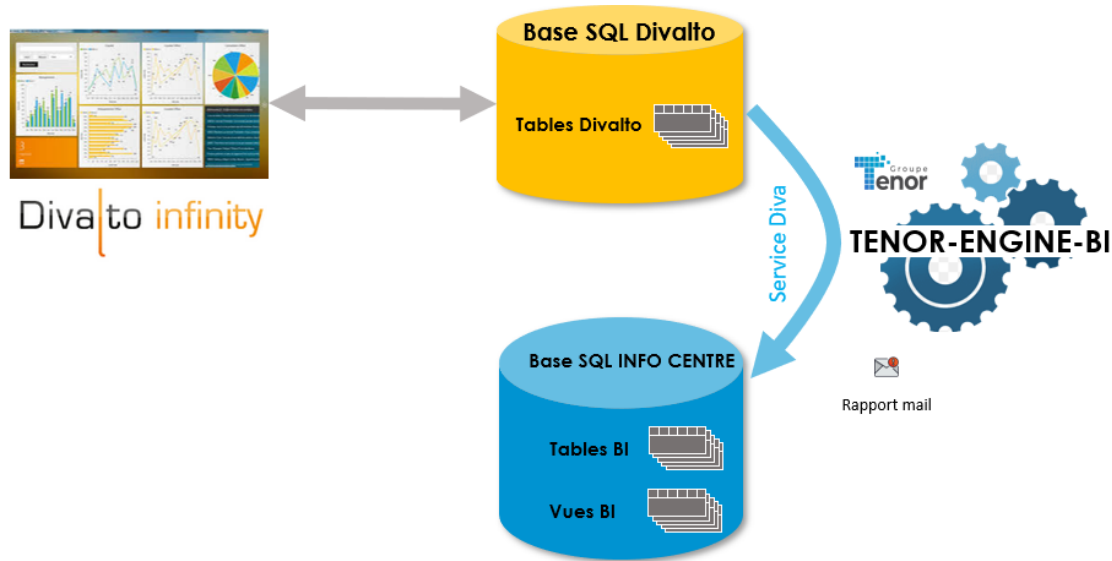
Rappel de l'infrastructure



L'offre BI (Abonnement)

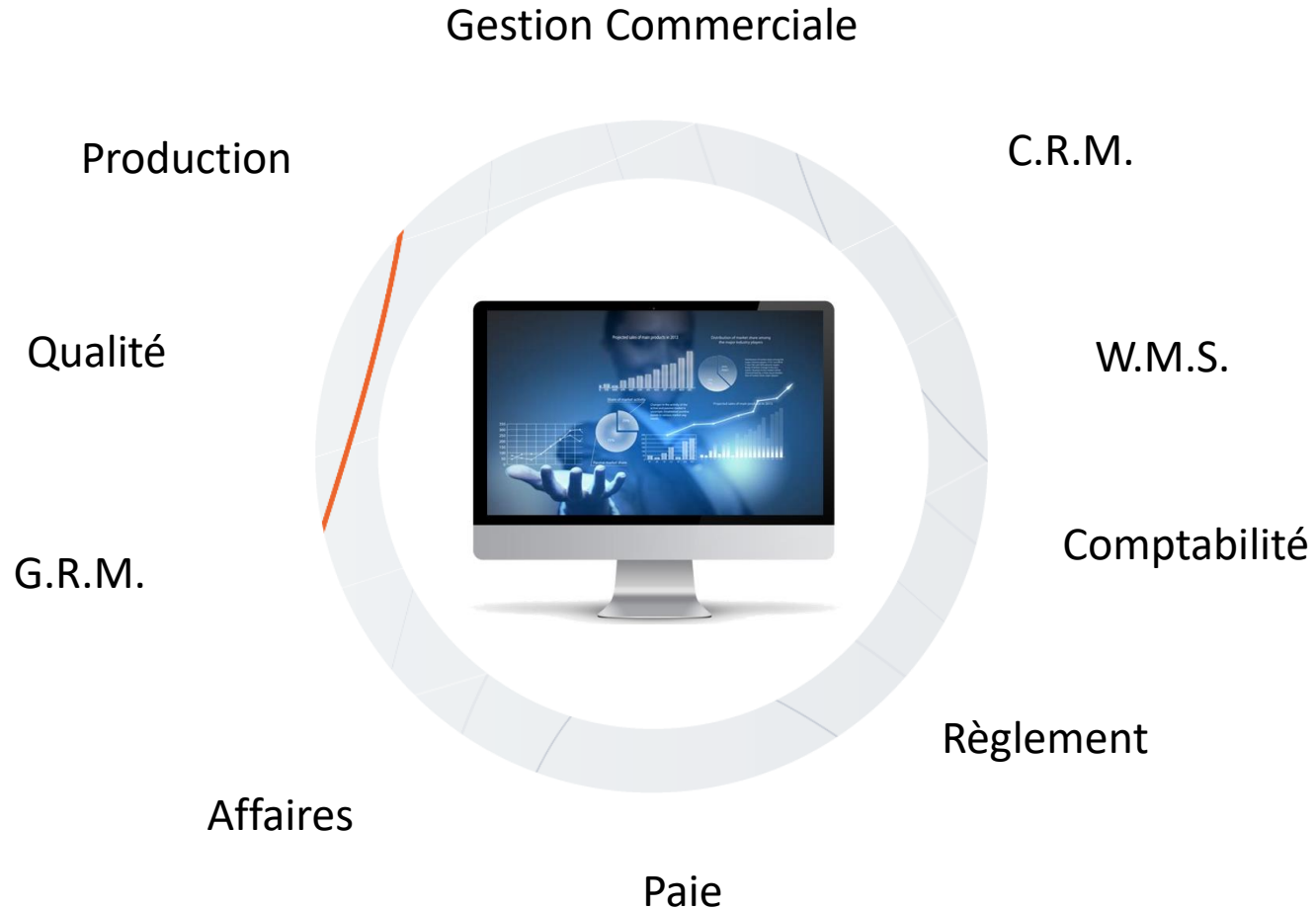


Installation du composant TENOR-ENGINE-BI (ETL) Génération de la base d'infocentre



- Installation du module ETL (TENOR-ENGINE-BI)
- Paramétrage du module
- Tests de génération de la base d'infocentre

TENOR-ENGINE-BI (ETL)



Plus de 50 tables provenant de l'ensemble des modules Divalto sont déjà implémentées en standard dans la base d'info centre générée par TENOR-ENGINE-BI.

L'offre BI (Abonnement)

TENOR-ENGINE-BI (ETL)



APPLICATION DIVALTO DE CREATION ET MISE A JOUR DONNEES BI



BASE DE DONNEES MS/SQL MISE A JOUR À J-1 DEDIEE AU BI



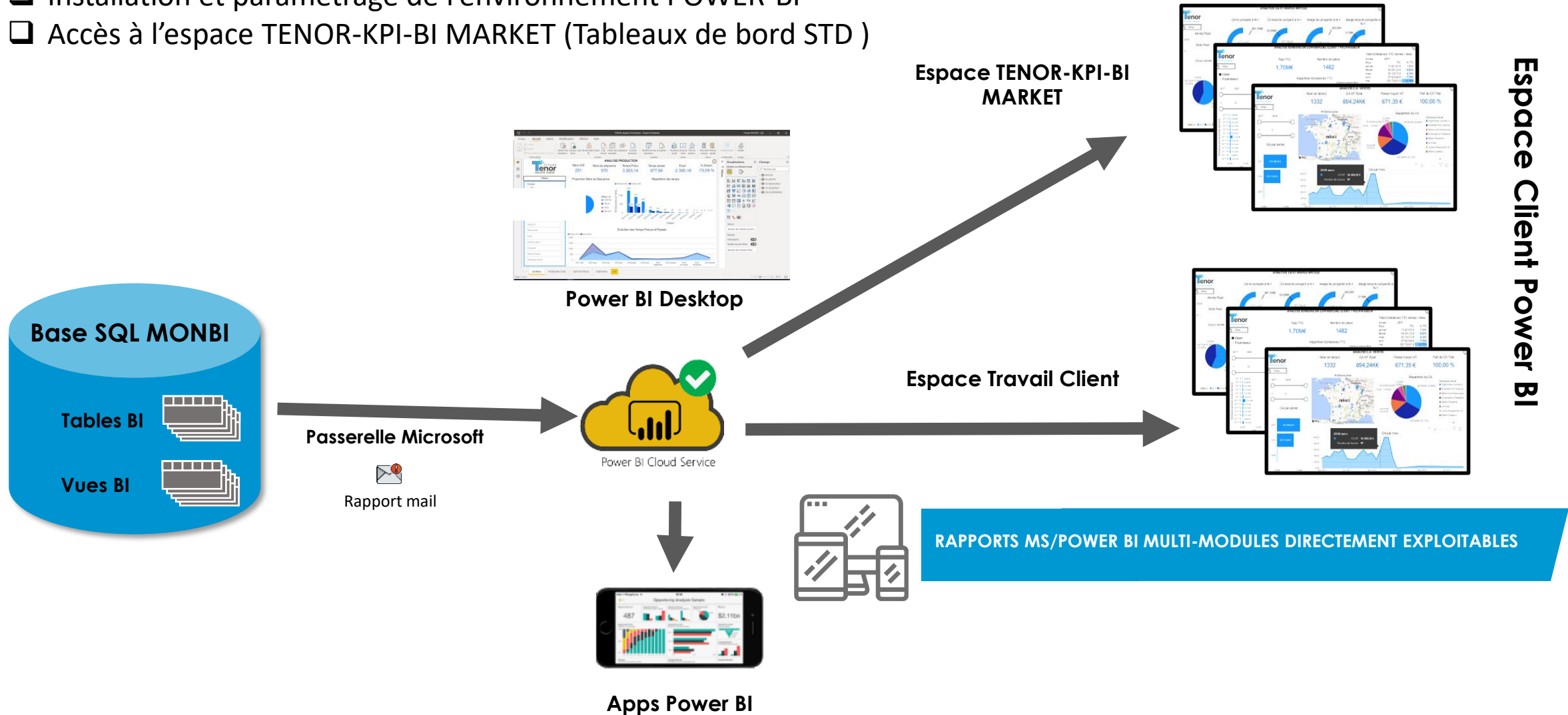
MODELE DE DONNEES FOURNI TRADUIT ET COMPREHENSIBLE



DONNEES PARAMETRABLES AVEC CHAMPS DE LIAISON PREDEFINIS

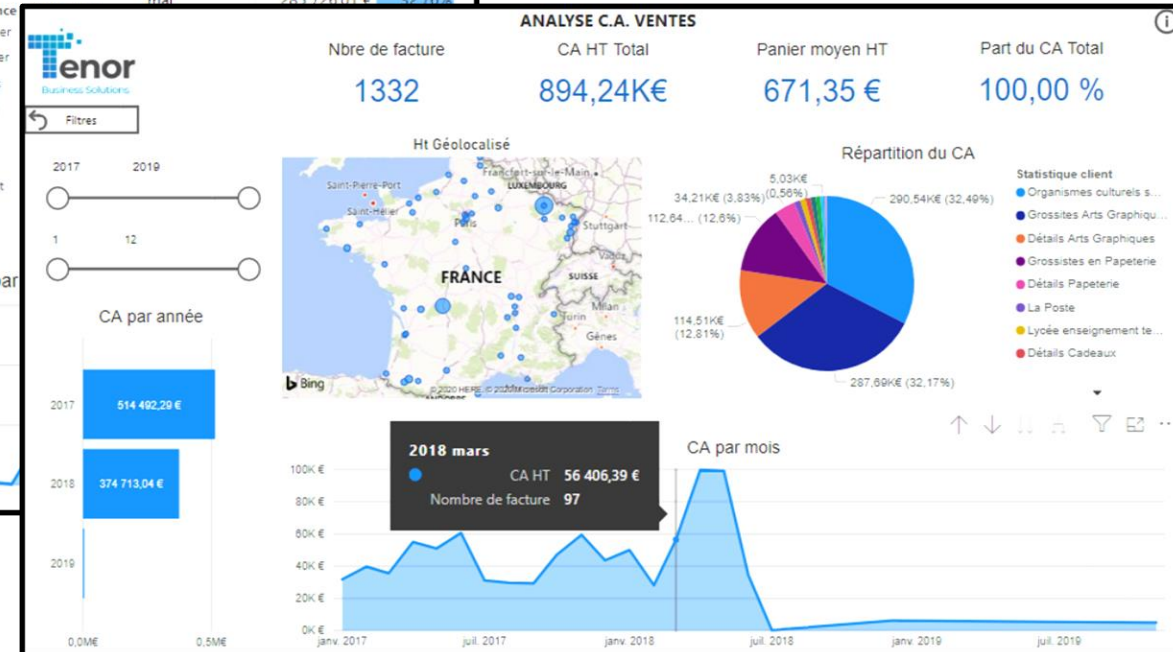
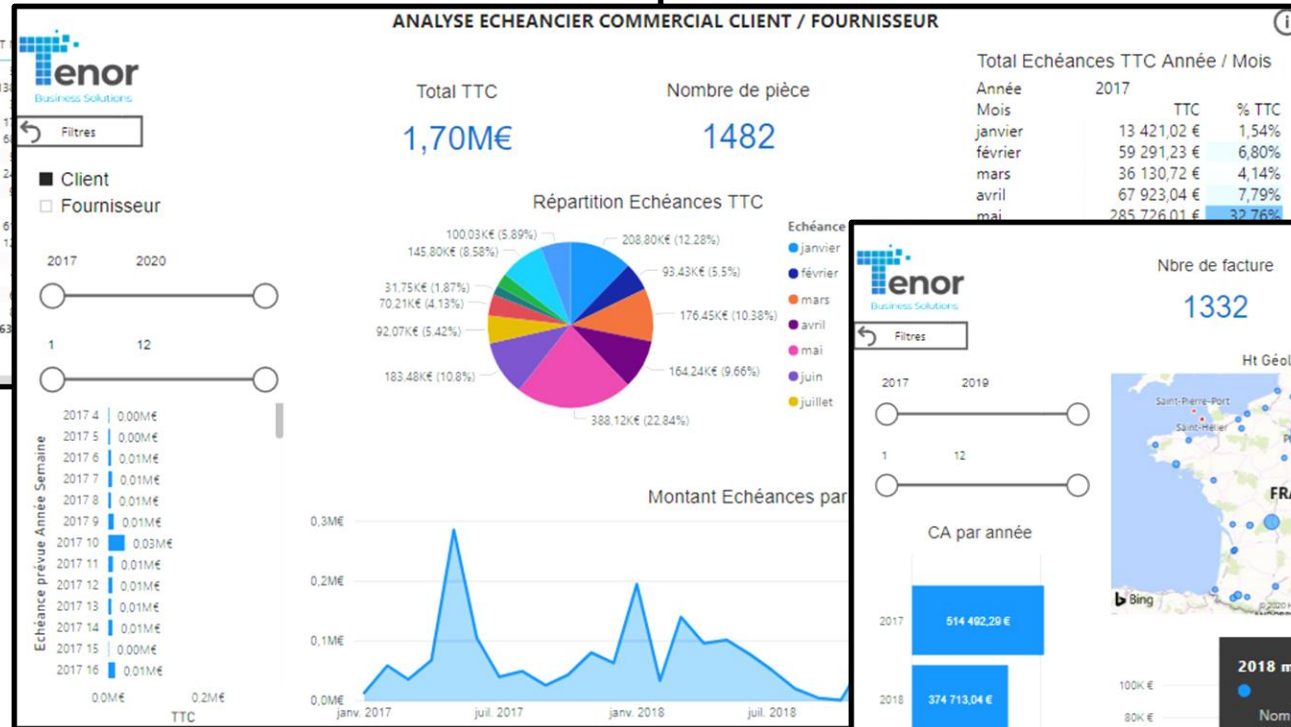
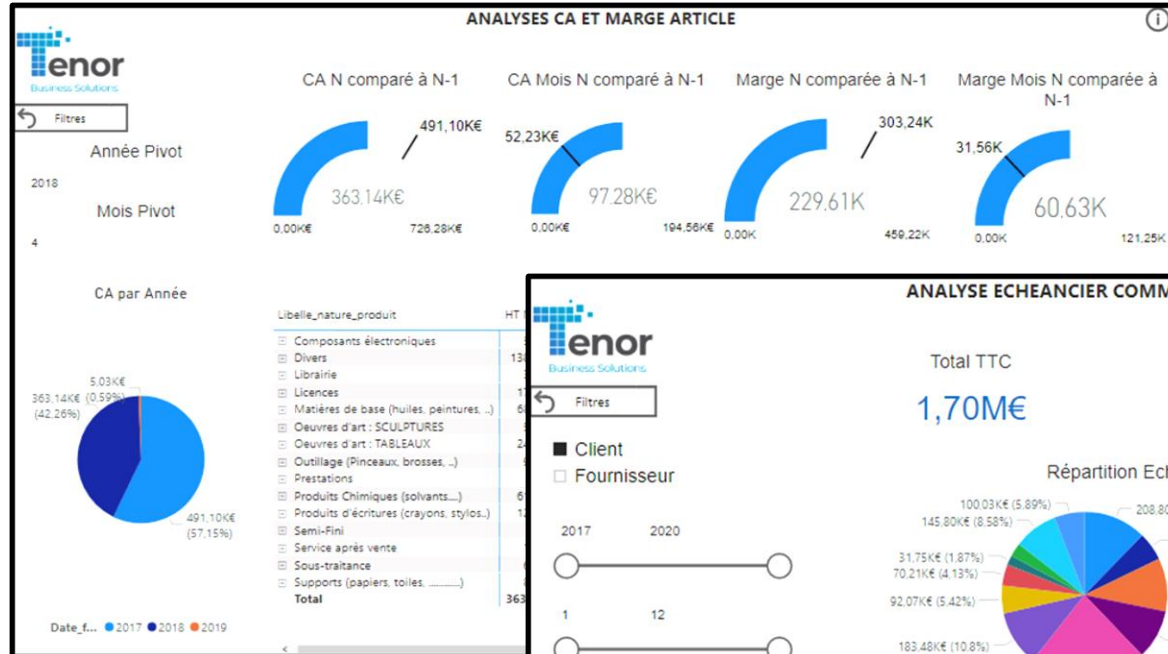
L'offre BI (Abonnement)

- ❑ Installation et paramétrage de l'environnement POWER-BI
- ❑ Accès à l'espace TENOR-KPI-BI MARKET (Tableaux de bord STD)



TENOR-KPI-BI MARKET

Nous vous fournissons des rapports multi-modules directement exploitables

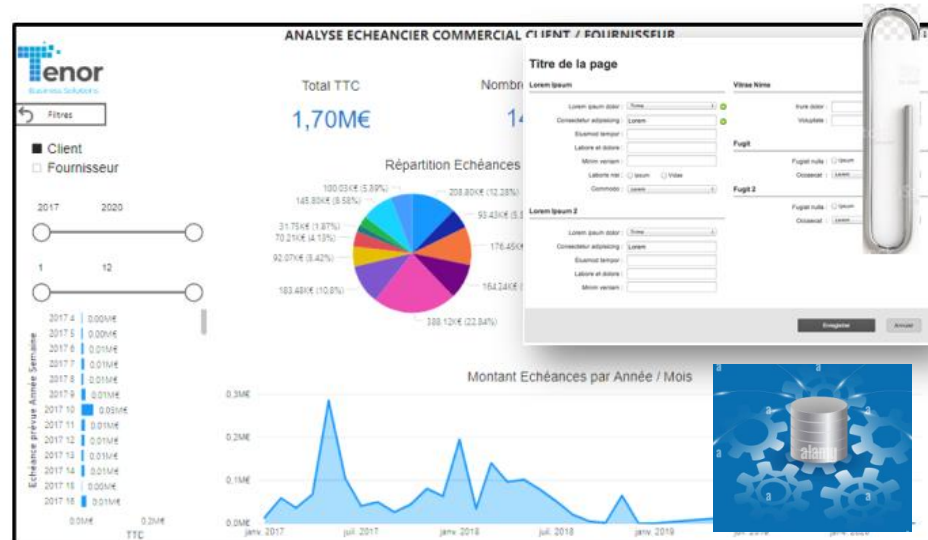
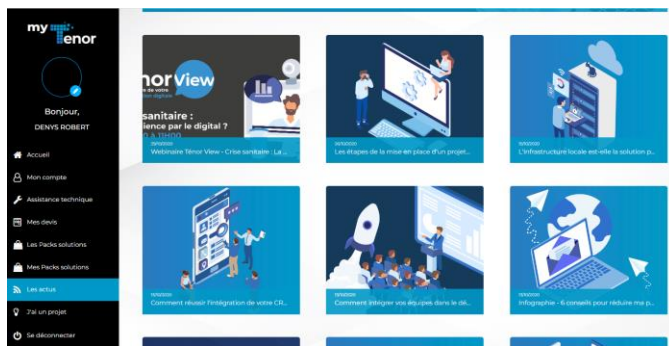
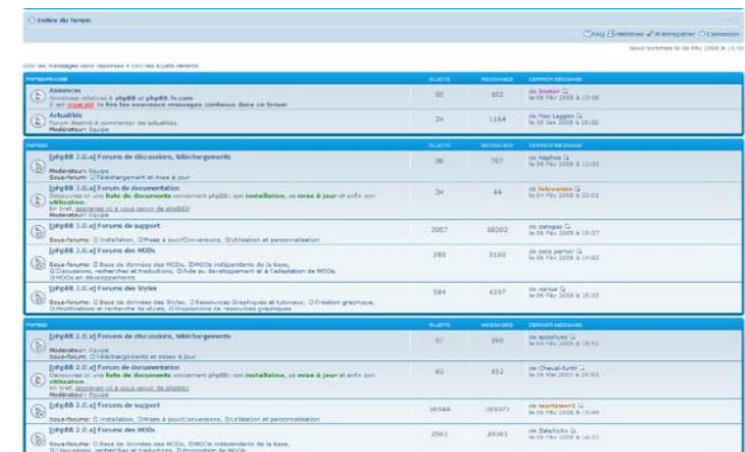


L'offre BI (Abonnement)



Espace Collaboratif

- ❑ Accès à l'ensemble des actualités disponibles sur l'espace BI de MyTenor
- ❑ Accès au forum utilisateurs sur l'espace BI de MyTenor
- ❑ Accès collaboratif de propositions de Datamarts/KPI clients sur l'espace BI de MyTenor

Titre de la page	Nombre de messages	Nombre de réponses	Dernière réponse
Forum de discussion, échanges	55	853	du 08 Fév 2018 à 15:04
Forum de discussion, échanges	39	1.054	du 08 Fév 2018 à 10:02
Forum de discussion, échanges	36	701	du 08 Fév 2018 à 11:03
Forum de discussion, échanges	34	44	du 08 Fév 2018 à 10:03
Forum de discussion, échanges	2007	38202	du 08 Fév 2018 à 10:07
Forum de discussion, échanges	280	3100	du 08 Fév 2018 à 10:02
Forum de discussion, échanges	184	4207	du 08 Fév 2018 à 10:03
Forum de discussion, échanges	51	860	du 08 Fév 2018 à 10:03
Forum de discussion, échanges	50	832	du 08 Fév 2018 à 10:03
Forum de discussion, échanges	1044	18937	du 08 Fév 2018 à 10:04
Forum de discussion, échanges	2061	26561	du 08 Fév 2018 à 10:03

L'offre BI (Abonnement)

Support et assistance



Support et Montée de version TENOR-ENGINE-BI

Montée de version Des composants POWER-BI

Support des tableaux de bord du TENOR-BI-KPI MARKET

Assistance au déploiement de vos tableaux de bord

Une communauté

Organisation de manifestations diverses :



WEBINAIRES



CHALLENGES KPI



Et plus encore

L'offre BI Prestation



Audit pour définir les besoins, objectifs et le périmètre du projet BI

Formation TENOR-ENGINE-BI

Formation à la modification et création de Datamart dans TENOR-ENGINE-BI

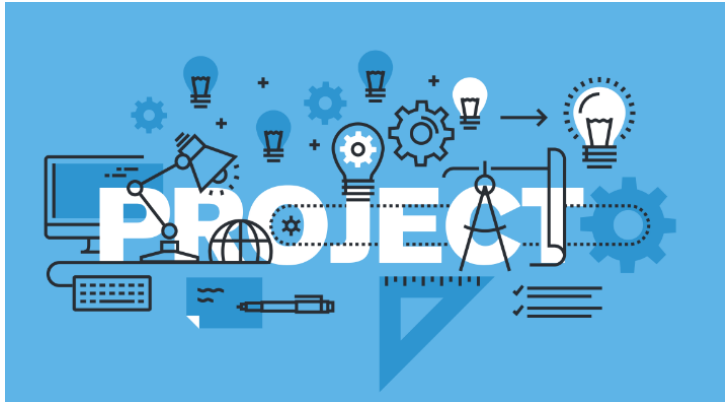
Formation starter POWER BI

Formation avancée POWER BI

Création de tableaux de bord par nos soins

Modification et ajout de datamarts par nos soins

L'offre Projet



Réunion de lancement

Audit pour analyser les besoins, objectifs et le périmètre du projet BI

Choix des différentes solutions techniques à mettre en place

Former, Créer, Organiser le reporting et transmettre l'information

Conduite du projet

Montant de l'abonnement



ABONNEMENT	
Classement Client	Montant Abonnement mensuel
A (Nb user Divalto >50)	399 €
B (Nb user Divalto]20,50])	299 €
C (Nb user Divalto]10,20])	199 €
D(Nb user Divalto =< 10)	99 €

Catalogue des formations

Formation TENOR-BI-ENGINE	0,5 j
Formation à la modification et création de Datamart dans TENOR-ENGINE-BI	2 j
Formation starter POWER BI	2 j
Formation avancée POWER BI	3 j

Phases projet

Réunion de lancement	0,5 j
Audit pour analyser les besoins, objectifs et le périmètre du projet BI	3,5 j
Choix des différentes solutions techniques à mettre en place	1 j
Former, Créer, Organiser le reporting et transmettre l'information	11 j
Conduite du projet	4 j